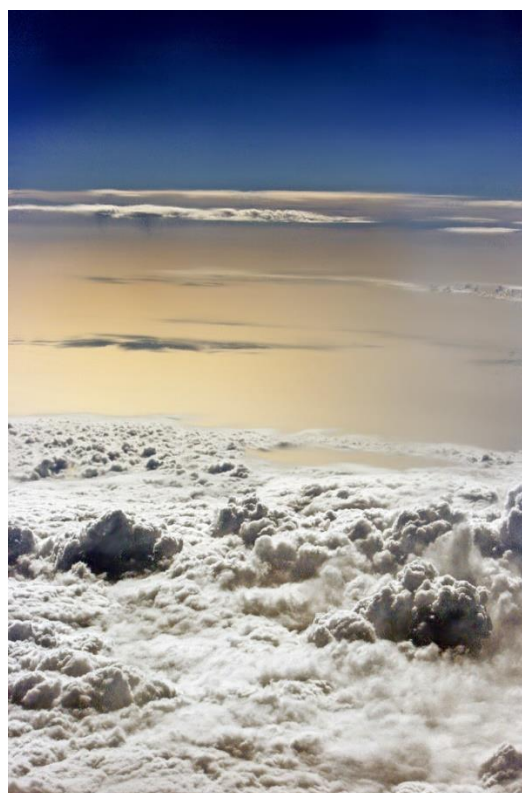


# Banjar Compact BJC 12



| <b>Jahutus A35/W7</b>          |         | <b>BJC 12</b> |
|--------------------------------|---------|---------------|
| Jahutus võimsus                | kW      | 8,51          |
| Toite sisend                   | kW      | 2,79          |
| COP                            | -       | 3,05          |
| Veevool                        | L/s     | 0,41          |
| Rõhulangus                     | kPa     | 8,8           |
| SEER (N12-7)                   | -       | 4,43          |
| <b>Küte A7/W35</b>             |         |               |
| Kütte võimsus                  | kW      | 11,8          |
| Toite sisend                   | kW      | 2,73          |
| COP                            | -       | 4,32          |
| SCOP (W30-35)                  | -       | 4,47          |
| Energiatõhususe klass (W35-55) |         | A+++/A++      |
| <b>Helitase</b>                |         |               |
| Heli võimsus                   | db(A)   | 67            |
| Helirõhu tase 4m               | db(A)   | 47            |
| <b>Tehnilised andmed</b>       |         |               |
| Külmaaine                      |         | R32           |
| Kogus                          | kg      | 2,5           |
| Ventilaator                    | -       | 1             |
| Neto kaal                      | kg      | 96            |
| <b>Elektrilised andmed</b>     |         |               |
| Toiteallikas                   | V/ph/Hz | 230/1/50      |
| Maksimaalne neelduv võimsus    | kW      | 5,1           |
| Maksimaalne neelduv vool       | A       | 22,1          |
| Paisupaagi maht                | L       | 1,8           |
| Saadaval staatiline rõhk       | kpa     | 63,4          |
| Maksimaalne töörõhk            | kpa     | 6             |
| Veeühendus                     | tolli   | 1             |



BJC12/BJC12T/BJC15/BJC15T

